



ワラビーズ

ワラビーズさんは堺市にある就労継続支援 B 型の事業所です。自家焙煎のコーヒーと、毎日手間をかけて仕込むネパールカレーが売りの喫茶店を運営されています。

もともとコーヒー豆の販売をされていたが、よりお客様と関わる事ができる仕事として、喫茶店を始められました。ネパールカレーは、近所に住むネパール人の方にレシピを教わった事がきっかけとなりメニュー化されました。まず、大量のたまねぎ、にんにく、生姜を細かく刻み、ターメリックなど数種類のスパイスを、分量通りに調合し、これらをじっくり炒めます。そして、水をほとんど使わずに時間をかけて煮込んでおられます。こうして作られた自慢のネパールカレーはリピーターのお客様もつき、看板商品になったとのことです。

そして、この商品を一番おいしい揚げたてのあつあつの状態で販売したい！という思いから、フライヤー設備のある移動販売車の導入に至ったとのことです。

ワラビーズさんのもうひとつのお店である移動販売車は、パッと目を引く黄色い車です。出窓から揚げたてを提供できることが人気の秘密とのことです。移動販売車は毎月、大阪の専門学校で出店をされていますが、学生さんに大人気で毎回完売されるそうです。次は真空パックにしたネパールカレーのインターネット販売を始めたいと考えておられます。



社会福祉法人たんぽぽひろば ワラビーズ

堺市北区百舌鳥梅町 3 丁 20-10 澤ビル 3F
TEL 072-252-4802 FAX 072-256-4880

自家焙煎珈琲店 Ayo2 (あよあよ)

堺市北区百舌鳥梅町 3 丁 20-10 澤ビル 1F

そして、今後、このネパールカレーをもっと積極的に売っていきたくて開発されたのがカレーパンです。こちらカレーに合う生地づくりに試作を重ねることで理想的な商品になったとのことです。



GO! GO! ファシリテーターが行く!

●お知らせ●

来年度の事業計画を検討中の皆さんへ

2月に入り、そろそろ来年度の構想を

考える時期になりました。

事業所の運営のこと、利用者さんへの支援についてのこと、新しい取り組みなどさまざまな課題がそこにあります。



来年度の工賃向上計画の作成にあたり、ぜひお願いしたいのが、今年度の振り返りを当初の計画と照らし合わせて行うということです。例えば、できたことはよかった、できなかったことはもう無理だということで終わらせてしまうのではなく、できたことはなぜできたのか、できなかったことはどうしてできなかったのか、どうすればできるようになるのかという視点で評価することが重要です。そうすることで毎年の計画がつながり、継続性を持つようになります。当たり前のことですが、一年だけで成果を得るということは限られています。場合によっては時間をかけて取り組まないと成果に結びつかないものもありますので、ぜひ一度スタッフ全員で一年間の取り組みの振り返りをさせていただきをお願いします。

工賃向上計画支援事業としては、まもなく工賃上げ計画シートの更新分をご案内する予定です。来年度は工賃向上計画支援事業 3 年目。当初目標に掲げた平成 26 年度工賃の達成に向かう一年となります。来年度の計画作成にあたり、相談窓口や相談会の場を設けてまいりますので、コンサルタントへの相談や工賃向上計画支援事業の支援を希望される方はぜひご利用下さい。現在、各事業所への支援の手法についてもより効果的な支援となるように検討を重ねているところです。詳細は決まり次第お知らせいたします。

おしごと情報

お問い合わせ

電話 06-6949-3551
FAX 06-6920-3522

No.1

御堂筋ふれあいバザー出店者募集!

※お申込みは、工賃上げ計画シート提出済みの事業所が対象となります。

【出店条件】

開催日 3月25日(火)、26日(水)
27日(木)、28日(金)

※この期間のご希望の日。1日だけでなく、2,3日もOK。

時間 (A) 11:00 ~ 15:00
(B) 15:30 ~ 18:30

※(A)、(B)のいずれか、終日でもOK。

会場 大阪ガスビル(りそな銀行御堂筋支店前)
大阪市中央区平野町4丁目

販売品 食品(物販)、雑貨など

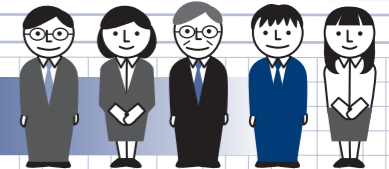
駐車場 近隣の駐車場をご使用ください。

※駐車料金は企業が半額負担し、エル・チャレンジ
担当者がその場でお支払いします。

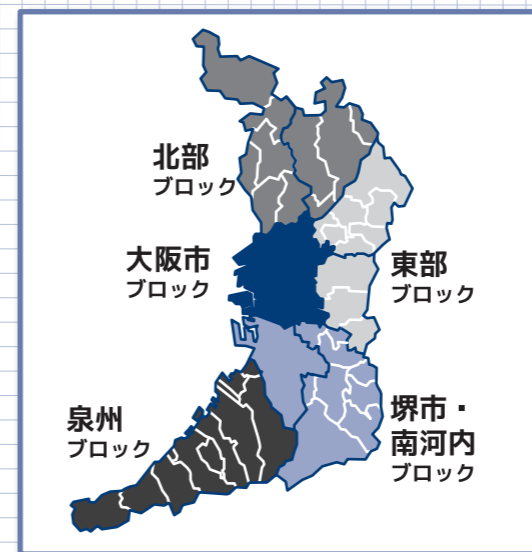


★申し込み期限
3/14(金) 担当:池田

販路拡大近況報告



平成 25 年 10 月 1 日から緊急雇用創出基金事業を活用し、障がい者就労施設販路拡大支援事業を実施しています。この事業は、大阪府内を 5 つの地域ブロック(北部ブロック・東部ブロック・大阪市ブロック・泉州ブロック・堺市・南河内ブロック)に分け、それぞれの地域ブロックごとに販路拡大コーディネーター及び販路拡大サポーターを配置しています。



地域ブロックに配置された担当者は、各地域にある事業所や企業を訪問し、それぞれの地域の特色と社会資源を念頭に置き、市町村との連携や共同受発注の拡大に向けたネットワーキングをお手伝いさせていただきたいと考えています。

さらに、工賃の向上を図るうえで多くの事業所が課題と考えておられる営業力について支援すべく、販路拡大支援を希望する事業所に担当者を派遣し、各事業所の販路開拓をサポートさせていただきます。

販路拡大コーディネーター及び販路拡大サポーターは、事業所のコンシェルジュのような役割を果たせればと考えておりますので、皆様の事業所にご訪問させていただいた際にはお気軽にご相談やご要望をお聞かせください。

